

Adresse du logement :

Étage : N° de PCE Gaz (disponible au verso de la facture) :

Client quittant le logement

Mme M. Nom : Prénom :

Nouvelle Adresse (pour vous envoyer votre dernière facture) :

.....

.....

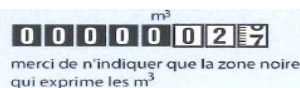
N° Contrat : Téléphone :

J'accepte de recevoir les offres commerciales d'ÉS ⁽¹⁾

Relevé du compteur

N° compteur de gaz :

Index gaz



Date du relevé : / /

Client entrant dans le logement

Mme M. Nom : Prénom :

Adresse précédente :

.....

.....

Date de naissance :/...../..... Téléphone :

E-mail :

J'accepte de recevoir les offres commerciales d'ÉS ⁽¹⁾

Votre contrat gaz : prix variable ou fixe

Je souhaite souscrire à l'offre⁽²⁾

à prix indexé marché à prix fixe 3 ans *Plus d'infos au verso.*

⁽²⁾ Cochez une case pour choisir votre offre. En l'absence de choix, l'offre à prix indexé sera mise en place afin de garantir la continuité de la fourniture de gaz naturel.

Le descriptif de l'offre ainsi que les conditions générales de vente sont disponibles sur le site Internet particuliers.es.fr ou sur simple demande au **03 88 75 21 21**. Je reconnais en avoir pris connaissance et les accepter.

Je demande expressément à bénéficier de la fourniture de gaz avant l'expiration du délai de rétractation de 14 jours dont je dispose à compter de la souscription du contrat. Dans l'hypothèse où j'exerce mon droit de rétractation après cette demande expresse, je devrai payer à ÉS un montant proportionnel au gaz fourni jusqu'à la communication de ma décision de rétractation, ainsi que le cas échéant, les frais d'intervention du gestionnaire de réseau de distribution.

Votre logement : pour un contrat adapté

Quelques questions pour estimer au mieux votre consommation annuelle et adapter votre contrat :

- S'agit-il ? d'une maison individuelle
 d'un appartement
 d'un logement BBC
- Quelle est la surface chauffée ?m²
- Combien de personnes occupent le logement ?
- Quelle utilisation individuelle du gaz avez-vous ?
 Chauffage Eau chaude Sanitaire Cuisson
- Quel type de chaudière avez-vous ?
 Chaudière gaz à condensation Chaudière gaz

Prélèvement automatique : simple et pratique

Je souhaite souscrire au prélèvement automatique

Oui (je joins un RIB) Non

Je choisis le jour du prélèvement : le du mois.

Par défaut, je serai prélevé le 5ème jour du mois.

Dépannage Gaz : une assistance 24h/24, 7j/7

Je souhaite souscrire au service optionnel

« Dépannage Gaz ». *Plus d'infos au verso.*

Oui Non

Sur la base du relevé de compteur indiqué :

- le client quittant le logement demande la résiliation du contrat de fourniture de gaz naturel à son nom pour le logement renseigné ci-dessus,
- et le client entrant demande la souscription d'un contrat à son nom pour le même logement.

La résiliation du contrat actuel du client quittant le logement et le contrat du client entrant prendront effet à la même date, soit à la date de réception du présent formulaire par ÉS.

Date : Signature client entrant : Signature client quittant le logement :

NB : En l'absence de signature par les deux parties, ÉS ne pourra prendre en compte cette demande.

DEMANDE À RENVOYER À : ÉS Énergies Strasbourg S.A. - RCP - 37 rue du Marais Vert - 67 932 Strasbourg Cedex 9
ou par e-mail : particuliers-gaz@es.fr



► Choisissez entre l'offre à prix indexé marché et l'offre à prix fixe

Offre à prix indexé marché	Offre à prix fixe
Le prix est révisé tous les trimestres selon les prix de marché.	Le prix de l'abonnement et du kWh est fixe pour une durée de 3 ans, hors taxes et contributions.
Vous pouvez profiter d'opportunités , votre prix évolue à la baisse ou à la hausse selon le marché du gaz.	Vous maîtrisez votre budget grâce une stabilité du prix assurée pendant 3 ans.

Nos offres sont **sans engagement de durée**, vous pouvez résilier votre contrat à tout moment.

► Optez pour une prise en charge rapide de vos pannes de gaz

Le service Dépannage Gaz

Pour 4€ TTC⁽³⁾ par mois, bénéficiez d'un service complet, rapide et performant :

- Une **assistance 24h/24, 7j/7**, pour joindre un spécialiste, de nuit comme de jour, week-ends et jours fériés compris
- L'intervention d'un technicien qualifié **dans les 3 heures maximum** suivant votre appel
- Un **nombre illimité d'interventions**

⁽³⁾ Offre réservée aux particuliers, soumise à conditions disponibles sur le site internet particuliers.es.fr.
Le service Dépannage gaz d'ÉS assure toutes vos canalisations intérieures d'alimentation en gaz comprises entre le compteur et les joints des raccordements des appareils alimentés en gaz naturel.

⁽¹⁾ Les informations recueillies sur ce formulaire sont enregistrées dans un fichier informatisé par ÉS pour assurer l'exécution du contrat. Elles sont conservées pendant la durée du contrat et 5 ans à compter de sa résiliation. Elles sont exclusivement destinées à la gestion des contrats et, si vous y avez consenti, à la réception d'offres commerciales d'ÉS.

Conformément à la loi « Informatique et Libertés » du 6 janvier 1978 modifiée et au Règlement UE 2016/679, vous pouvez exercer vos droits d'accès, de rectification, d'effacement, d'opposition, de limitation du traitement et de portabilité des données vous concernant en vous munissant d'un justificatif d'identité et en contactant le service chargé du droit d'accès : ÉS, 26 Boulevard du Président Wilson 67000 Strasbourg - tél : +33 (0)3 88 20 60 60. En cas de difficulté dans l'exercice de vos droits, vous pouvez contacter le délégué à la protection des données (DPO) d'ÉS dont les coordonnées sont : dpo@es.fr - 5 rue André-Marie Ampère - 67450 Mundolsheim.

Vous disposez en outre du droit d'introduire une réclamation auprès de la CNIL sur son site internet : <https://www.cnil.fr/agir>

Nous vous informons de l'existence de la liste d'opposition au démarchage téléphonique « BLOCTEL », sur laquelle vous pouvez vous inscrire ici : <https://conso.bloctel.fr/>