

## FOIRE AUX QUESTIONS

### " Pourquoi ai-je réceptionné un chèque ? "

*C'est une aide attribuée par l'État pour vous permettre de payer notamment vos factures d'électricité et de gaz.*

#### Plus d'informations sur

<https://chequeenergie.gouv.fr>

### " J'ai bien réceptionné un courrier ou mail officiel mais pas de chèque "

*Ce message vous informe certainement que vous êtes bénéficiaire du chèque énergie et que votre fournisseur réceptionnera automatiquement son montant. Si c'est le cas, son montant sera encaissé début mai.*

### " Je suis mensualisé, ça marche quand même ? "

*Oui, le montant sera déduit sur vos prochaines mensualités.*

### " Je n'ai pas d'ordinateur "

*Vous pouvez envoyer votre chèque accompagné d'une copie de facture à :*

**ÉS Énergies Strasbourg**  
**Gestion des Comptes Clients**  
**37, rue du marais vert**  
**F-67932 Strasbourg cedex 9**

**Chèque perdu, volé, non réceptionné  
ou besoin d'aide pour encaisser mon  
chèque via le site ?**

*Un numéro vert accessible du lundi au  
vendredi de 8 h à 20 h est mis à votre  
disposition au :*

**0 805 204 805** Service & appel  
gratuits

### Fréquentation du centre d'appel :

Horaires	Lundi	Mardi	Mercredi	Jeudi	Vendredi
8h - 9h					
9h - 10h					
10h - 11h					
11h - 12h					
12h - 13h					
13h - 14h					
14h - 15h					
15h - 16h					
16h - 17h					
17h - 18h					
18h - 19h					
19h - 20h					

Faible fréquentation

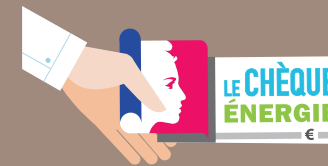
Fréquentation modérée

Forte fréquentation



## Le chèque énergie

ou comment l'utiliser  
depuis chez moi !



- Pour payer ma facture d'électricité ou de gaz
- Pour ne pas avoir à me déplacer et ainsi éviter toute attente en agence
- Pour me faciliter la vie

*L'énergie est notre avenir, économisons-la !*

[www.es.fr](http://www.es.fr)

# Encaisser un chèque énergie en 2 minutes depuis chez moi !



## 1 Je me connecte sur le site :

<https://chequeenergie.gouv.fr/beneficiaire/cheque/paiement-en-ligne>



## 2 Je saisis le numéro de mon chèque énergie



Formulaire paiement en ligne

Entrer le numéro du Chèque énergie:

## 3 Je choisis dans le menu déroulant :

ÉS Énergies Strasbourg **Gaz**  
ou  
ÉS Énergies Strasbourg **Électricité**

Sélectionnez votre fournisseur:

Si votre fournisseur d'électricité ou de gaz n'apparaît pas dans la liste proposée, il est toujours possible de lui transmettre votre chèque énergie par courrier postal.

⚠ Le chèque énergie ne peut-être attribué que sur une seule énergie, électricité OU gaz

## 4 Je récupère la facture d'énergie pour laquelle je souhaite régler avec mon chèque et je saisis les numéros demandés

**Pour l'électricité :**  
le numéro de mon site de consommation + mon numéro de contrat

**Pour le gaz :**  
mon numéro de client + mon numéro de contrat

Formulaire paiement en ligne

**Votre contrat d'électricité n°**

**Site de consommation n°**

Formulaire paiement en ligne

**Numéro de contrat**

**Numéro de client**

## 5 Je coche cette case pour que mes prochains chèques énergie soient encaissés automatiquement par ÉS sur mon contrat :

Formulaire paiement en ligne

Je souhaite affecter mon chèque énergie auprès de ES ENERGIES STRASBOURG ELECTRICITE afin qu'il soit automatiquement déduit de ma facture de gaz ou d'électricité pour les années à venir, sous réserve de mon éligibilité. Si je change de contrat ou de fournisseur, cette fonctionnalité sera automatiquement désactivée, et je recevrai mon prochain chèque énergie par voie postale.

Code à gratter:

## 6 Je saisis le code découvert après grattage (je respecte les majuscules)



## 7 Je renseigne mon adresse mail et ... je valide mon paiement !

Formulaire paiement en ligne

Courriel (e-mail):

⚠ Je garde mon chèque chez moi !  
L'opération sera visible sur mon compte sous 2 semaines.